



L'EUROPE

Le moment de la responsabilité



5^e Semaine Sociale Européenne

Belgique, Oostende, 23-25 Janvier 2014





*Jaap Smit
Président du comité d'initiative
de la 5e ESW*

L'EUROPE

Le moment de la responsabilité

Un avenir pour l'Europe. Nous nous sommes tous conscients de la nécessité des nouveaux choix. Choix d'une politique qui donne perspective à tous les citoyens européens.

Aujourd'hui, nous nous trouvons dans une situation où 25% des jeunes Européens se trouvent au chômage ou sont incertains quant à leur avenir. La crise économique européenne n'a fait qu'aggraver leur situation. Le nombre d'hommes et de femmes vivant dans la pauvreté continue à s'augmenter. Les réponses politiques européennes actuelles sont insuffisantes.

Lors de la 5ème Semaine sociale européenne, nous voudrions combiner des visions dynamiques et des réponses politiques en trois sections.

Dans la première partie, nous étudions **le modèle social européen** le mieux adapté aux défis sociaux d'aujourd'hui. L'expansion du monde au cours des dernières décennies a conduit à plus d'investissements, plus d'emplois, plus d'innovation et aux méthodes plus responsables pour répondre aux besoins humains. Malgré cela, nous nous retrouvons dans une crise économique, sociale et financière mondiale qui montre clairement les limites et les lacunes de ce vaste processus de mondialisation.

Comment intégrer de la solidarité et de la participation, à la fois au plan social qu'au plan économique, dans un modèle social futur?

Comment pouvons-nous définir les notions de «solidarité» et de «participation» et les rendre plus pertinentes aux défis actuels? Comment pouvons-nous garantir que ces concepts, qui sont basés sur le contexte socio-économique antérieur, continuent à garantir ses valeurs et à apporter des réponses aux défis actuels?

Dans la deuxième partie, nous travaillons sur une vision pour **une économie fondée sur le capital humain dans les entreprises et les différents secteurs d'activité**. L'éthique des entreprises a changé dans le monde entier. L'augmentation de la compétitivité et de la flexibilité augmente la pression sur les travailleurs. ceux qui ont du mal à suivre la haute pression, sentent le souffle de l'exclusion.

La relation employeur-travailleur nécessite une réévaluation. Comment les employeurs réagissent-ils à la réduction des effectifs causée par le contexte de rationalisation, où les travailleurs classés « sur la base de leur utilité et de garantir le maximum d'avantages pour les actionnaires? Et comment les employeurs et les employés répondent-ils à la nécessité d'une nouvelle flexibilité s'il est de plus en plus évident que la considération de l'autre comme 'concurrent' ne conduit qu'à la destruction des deux.

Nous reconnaissons la nécessité de nouvelles approches et des choix à ce niveau. Nous voulons discuter et partager nos opinions.

Je suis convaincu que nous sommes dans une période de la vie qui apporte de grands changements, conjugués à de nouveaux paradigmes.

Dans la troisième et dernière partie, nous voudrions explorer **le développement durable de l'Europe dans le monde**. Nous ne voyons pas l'Europe comme un bloc isolé du reste du monde. Les choix européens doivent aller de pair avec : les lois mondiales de droits de l'homme, des normes mondiales pour la lutte contre les changements climatiques, les normes de santé, les règlements éthiques de solidarité pour tous,....

Nous heurtons ici souvent sur les contradictions classiques du discours économique et politique.

Economiquement, nous mettons chaque fois l'accent sur la nécessité d'une croissance continue. Dans le débat sur le développement durable, cependant, nous réfléchissons sur le réalignement et la réduction de la consommation, ce qui peut conduire à une croissance réduite. Quels sont nos opportunités individuelles et celles pour la communauté que nous devons saisir essentiellement?

Dans chacune des 3 parties un discours d'introduction est suivie de 3 approches. Tout d'abord, nous regardons la fonctionnalité d'analyses supplémentaires et des options pour l'avenir. Ensuite, il ya des modèles d'actions concrètes qui seront explorées. Enfin, nous vérifions si la tradition sociale chrétienne puisse être une source d'inspiration pour chacune de ces trois parties.

Cette Semaine sociale européenne souhaite apporter à tous les acteurs dans le domaine de l'Europe sociale chrétienne une plate-forme pour répondre, à débattre, à réfléchir et à motiver. Objectif final est la formation d'une communauté où l'amour, les soins, la solidarité, la créativité, la responsabilité, le leadership, la justice et la proximité prévalent.

Programme

5^{ème} Semaine sociale européenne

OÙ? ROYAL ASTRID HÔTEL OSTENDE

15, RUE WELLINGTON, 8400 OOSTENDE, BELGIQUE

Judi 23
Janvier 2014

15h Arrivée et inscription des participants

15h30 OUVERTURE DE LA SEMAINE SOCIALE EUROPÉENNE

Bienvenue par Jaap Smit, président du comité d'initiative de la 5e ESW et président de CNV (Pays-Bas)

16h **Herman Van Rompuy**

«L'Europe ensemble, renforçons nos forces» Discours d'ouverture par Herman Van Rompuy, Président du Conseil européen.

Les citoyens des 28 États membres de l'UE veulent vivre dans des conditions de vie saines et de qualité. Ils deviennent de plus en plus déçus d'une Europe où la compétitivité et la flexibilité dominent la vie quotidienne. Quel avenir pour l'Europe, le Président du Conseil nous offre-t-il?



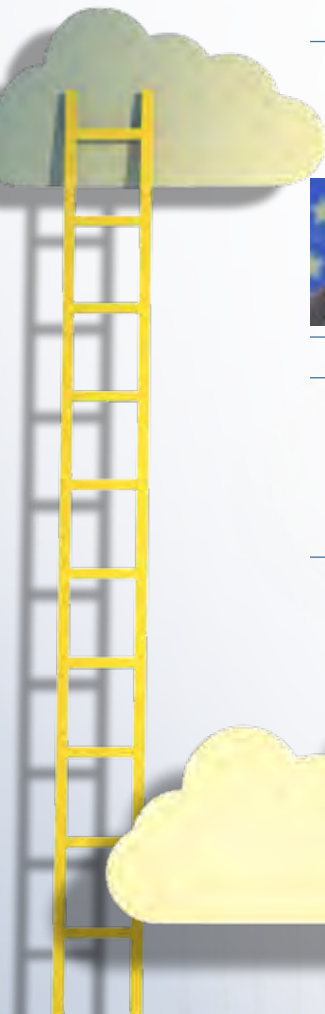
16h30 Intermezzo musical

16h45 **Cardinal Peter Turkson**

«L'Éthique sociale chrétienne pour guider les défis actuels ?» Discours d'ouverture par le Cardinal Peter Turkson, Président du Conseil pontifical Justice et Paix



17h15 Questions et réponses pour Herman Van Rompuy et le Cardinal Peter Turkson



18h Marché d'info dans le hall de l'hôtel

19h Dîner

20h30 **Shilana**



Soirée musicale avec Shilana, chorale d'Anvers dans le hall du théâtre de l'hôtel

Friday, Janvier 24, 2014

SESSION 1. LE MODÈLE SOCIAL EUROPÉEN : DANS QUELLE DIRECTION DEVONS-NOUS ALLER ?

Président de séance : **Bartho Pronk** (Pays-Bas), Président de EZA.

L'expansion du monde peut potentiellement conduire à plus d'investissements, plus d'innovation, plus d'emplois et d'instruments plus responsables pour répondre aux besoins humains.

Cependant, la grande question est de savoir qu'une telle évolution à grande échelle se traduit en pratique également dans un monde plus harmonieux où l'humanité, la solidarité et la justice pour les cultures et les civilisations est primordiale. C'est rarement le cas.

La solidarité entre les riches et les pauvres, entre les plus forts et les plus vulnérables, est remplacé par une « survie du plus apte », résultant dans une Europe où les riches s'enrichissent et les pauvres deviennent plus pauvres. Il y a une tendance à démolir les systèmes de sécurité sociale, sans tenir compte de la vulnérabilité de nombreux de gens. En outre, la qualité de notre société occidentale est sous pression par l'intérêt individuel et le consumérisme qui dominant souvent une attitude de responsabilité et de participation.

Et juste ces éléments là sont essentiels pour la démocratie et l'économie. Que devient l'Union européenne dans ce contexte? En ces temps de crise, il n'y a aucune garantie qu'une véritable union sera réalisée de 28 États membres avec une particularité de langue et d'histoire, de traditions politiques et participatives, de systèmes de protection sociales différents. En temps de crise, la volonté d'une solidarité et d'une redistribution transfrontalière se réduit rapidement.

9 h Introduction de la première session par **Bartho Pronk**, président d'EZA.

09h30



Speech clé **«Le modèle social européen dans quelle direction devons-nous aller?»** **Jérôme Vignon** (France), président de La Semaine Sociale française.

10 h Analyse complémentaire



«Le modèle social européen et le Sud d'Europe»

Georges Dassis (Grèce), président du groupe des travailleurs du Comité économique et social de l'UE.

10h20 Questions et réponses

10h50 Pause café.

11h20

Analyse complémentaire «Le besoin de réponses – quelle politique pour un modèle social digne?»

Bea Cantillon (Belgique), professeur à l'Université d'Anvers et président du Centre pour la politique sociale Herman Deleeck.



11h40



Analyse complémentaire «L'avenir de l'Europe : la solidarité ou la concurrence impitoyable?»

Emunds Bernhard (Allemagne), professeur de philosophie sociale et directeur du Oswald von Nell-Breuning-Institut, Frankfurt.

12h Questions et réponses

13h Déjeuner

SESSION 2. A LA RECHERCHE D'UNE NOUVELLE RELATION ENTRE LES ENTREPRISES ET SALARIÉS DANS LE CADRE DU DIALOGUE SOCIAL.

Président de séance : **Patrick Develtere** (Belgique), Président Général de l'ACW

Le modèle 'Rhinlande' d'après-guerre demeure un modèle capitaliste, modifiée par la délibération collective qui n'adresse pas nécessairement la structure antidémocratique des sociétés d'entreprises. L'implosion de ce modèle aujourd'hui due à une crise financière, économique, sociale et écologique indique clairement les limites de ce système. Ne devrions-nous pas réformer ce modèle par un concept où l'initiative individuelle est au cœur ? Comment pouvons-nous le concrétiser?

14h

Introduction de la deuxième session par **Patrick Develtere** (Belgique), président général de l'ACW

14h15



Séance d'introduction par Skype
**«Entreprendre d'une façon novatrice,
participative et durable»** **Huibrecht Bos**
(Pays-Bas) MoveNext

14h30



Speech clé **« l'appel à une nouvelle politique industrielle.
De nouvelles relations entre les entreprises et les
salariés ».**
Pierre Defraigne (Belgique), le professeur d'économie et
directeur de Madariaga Collège Foundation Europe

15h

Analyse complémentaire. **«L'éthique des affaires,
l'entrepreneuriat et le dialogue social»**
Fritz Neugebauer (Autriche), deuxième président
du Parlement autrichien et Président de GÖD



15h20

Questions et réponses

15h50

Pause café

16h15

«La nécessité de mesures concrètes et des exemples»

Deux bonnes pratiques des entreprises qui prennent des mesures
concrètes pour une nouvelle relation entre la direction de
l'entreprise et les employés



- **Duco Sickinghe** - (Pays-Bas), Manager
belge de l'année 2011, fondateur et
directeur de Fortino
- **Kai -Uwe Hemmerich** (Allemagne),
Directeur du Conseil générale des
travailleurs de Clariant GmbH



17h



«L'économie, une communauté à construire»
Elena Lasida (France), professeur à l'Institut
catholique de Paris pour l'économie sociale, le
développement durable et la relation entre
l'économie et la théologie.

17h20

Questions et réponses

18h

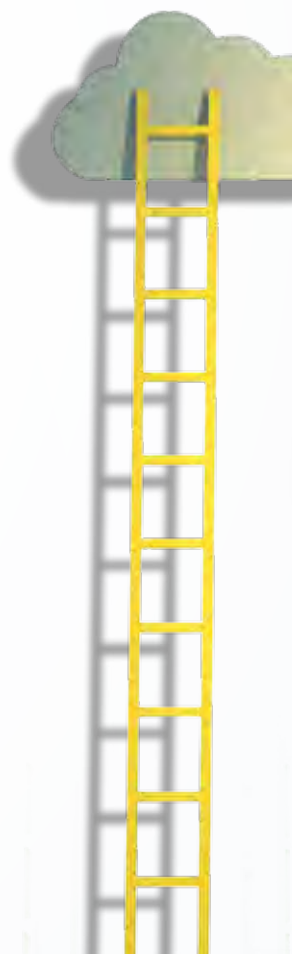
Fin de la session de l'après-midi

18.30

Transport par bus à Bruges.



Accueil et réception dans le Court provincial historique de Bruges
par gouverneur **Carl Decaluwé**.



**Samedi 25
Janvier 2014**

SESSION 3: DÉVELOPPEMENT DURABLE: OPTIONS À CONSIDÉRER DANS UN CONTEXTE SOCIAL, DE DROITS DE L'HOMME ET UNE VIE ENVIRONNEMENTALE DIGNE

Président de séance : Mr **Jaap Smit** (Pays-Bas), Président du Comité d'initiative de la 5ème Semaine social européen et Président CNV.

Partout en Europe, on fait appel pour une croissance économique comme un instrument clé pour face au chômage et la pauvreté à travers l'Europe. En même temps, des experts disent avec une croissance moyenne de 3% dans les pays d'Europe occidentale, le PIB de ces pays sera doublé après 25 ans. Ajoutez à cela la croissance explosive des pays BRIC, estimez les effets catastrophiques du changement climatique, l'environnement de vie et la limitation des ressources non-renouvelables. Quelles sont les limites de cette croissance? Quelle est la nécessité d'une restriction de la consommation occidentale sans affecter la qualité de vie?

9 h Introduction musicale de la troisième et dernière journée

09h15 Speech clé **«La durabilité et la croissance: conflits entre la théorie et la pratique.»**

Dirk Messner (Allemagne), professeur de science politique et directeur DIE (Institut allemand pour la politique de développement)



09h50 Analyse complémentaire **«Le pouvoir des consommateurs»**
Nuria Chinchilla (Espagne), IESE Professeur, Ecole de Commerce, Université de Navarre



10h10 Questions et réponses

10h40 Pause café

11h15 **«modèles concrets pour la politique et le comportement des consommateurs»**

2 bonnes pratiques

Reinhard Stransfeld (Allemagne), Président de Regionaler Aufbruch

Jan Van Betten (Pays-Bas), Nudge



12h **«Est-ce que l'éthique sociale chrétienne nous guide?»**



Paul Zulehner (Autriche), théologien et prêtre catholique, membre de l'Académie des Sciences autrichienne et européenne

12.30 Résumé des trois sessions :

«Réformez les traditions sociales chrétiennes»



Johan Verstraeten (Belgique), professeur à l'Université catholique de Louvain et directeur du Centre d'études de la doctrine sociale de l'Eglise

13h **Perspectives pour la 6ème Semaine sociale européenne**
par **Jaap Smit**, président du Groupe d'initiative de la Semaine sociale européenne



★ Informations importantes

Frais de participation: 120 EUR

Contribution pour une personne accompagnante qui ne participe pas à la conférence :
250 EUR (= prix pour chambre, repas, visite Bruges etc)

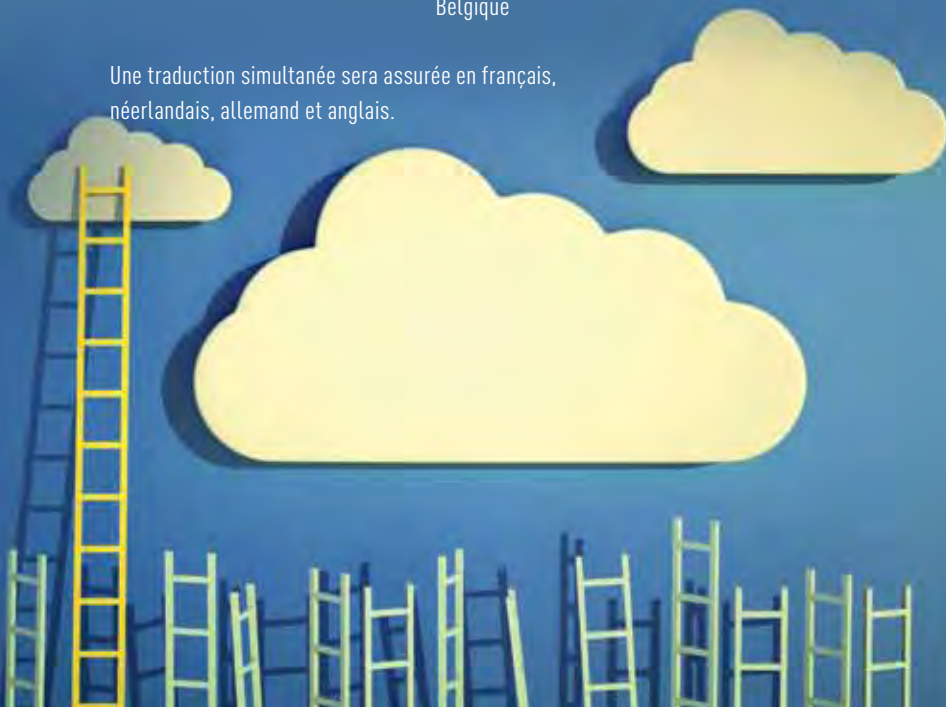
Les frais de transport pour les participants venant de l'étranger seront remboursés jusqu'à
un maximum de 300 EUR / participant.

Pour plus d'informations pratiques, contactez: linda.demeester@acw.be.

Envoyer le formulaire d'inscription à: ACW

Linda Demeester
Chaussée de Haecht 579
B 1030 Bruxelles
Belgique

Une traduction simultanée sera assurée en français,
néerlandais, allemand et anglais.



Formulaire d'inscription pour la 5ème Semaine sociale européenne 23-24-25 Janvier 2014 - Oostende Belgique

1 personne 2 personnes

Nom de famille : _____ Mr / Mme Prénom : _____

Date de naissance: _____

Téléphone: _____ Mobile: _____ Email: _____

Nom de l'organisation, adresse professionnelle : _____

fonction dans l'organisation : _____

Adresse personnelle: _____

Participation:

Je participerai les 3 jours

Je participerai les jours suivants: jeudi 23/1 vendredi 24/1 samedi 25/1

En cas d'une participation de deux personnes, complétez le formulaire d'inscription pour la deuxième personne ci-dessous.

Nom: Mr / Mme _____ Nom _____

Date de naissance: _____

Téléphone: _____ Mobile: _____ Email: _____

Nom de l'organisation, adresse professionnelle : _____

Fonction dans l'organisation : _____

Adresse personnelle: _____

Je participerai les 3 jours

Je participerai les jours suivants: jeudi 23/1 vendredi 24/1 samedi 25/1

Je / Nous arrivons par avion train voiture

Je réserve : une chambre pour une personne une chambre pour deux personnes

Arrivée estimée (jour) _____ (date) _____ à _____ (heure)

vol : _____

Départ estimée: (jour) _____ (date) _____ à _____ (heure)

Date: _____ Signature: _____

Secrétaire général des Semaines sociales européennes :

Udo Huett | Catholic-Social Institute

Selhofer Str. 11 | D – 53604 Bad Honnef

Fon: +49 2224 955-405 | Fax: +49 2224 955-100 | E-Mail: Huett@ksi.de

Plus d'informations sur la 5^{ème} Semaine sociale européenne :

<http://www.esw5.eu>



Cet événement est organisé avec le soutien de la Commission européenne